

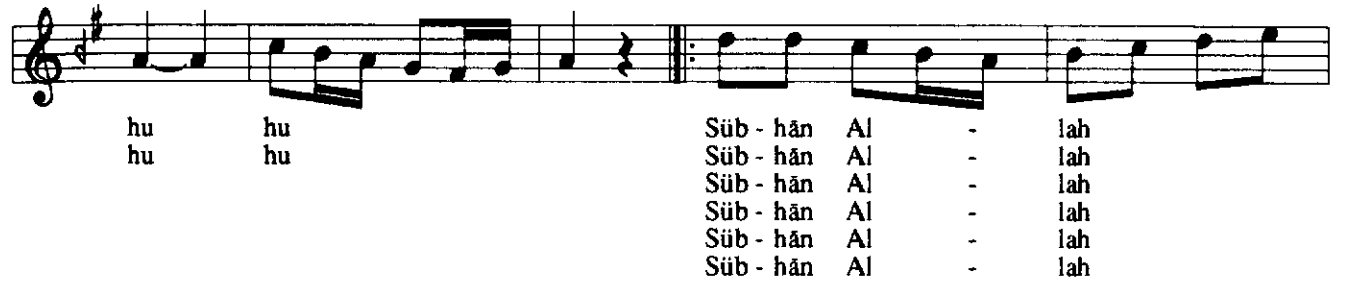


# NEVÂ İLÂHÎ

## DOLAP NİÇİN İNİLERSEN

Güfte : Yunus Emre  
Beste : Selâhaddin Gürer

Usûl : Nîm Sofyan



Not : Her kıt'a sonunda nakarat,değiştirilerek sırayla okunur.

Dolap n'çin inilersin  
Derdim vardır inilerim  
Ben Mevlâ'ya âşık oldum  
Anın için inilerim

Beni bir dağda buldular  
Kolum kanadım kırdılar  
Dolaba lâyk gördüler  
Anın için inilerim

Şol dülgerler beni yondu  
Her âzâm yerine kondu  
Bu iniltim Hak'dan geldi  
Anın için inilerim

Suyu alçaktan çekerim  
Çeker yükseğe dökerim  
Ben Mevlâ'yı zikrederim  
Anın için inilerim

Benim adım dertli dolap  
Suyum akar yalap yalap  
Böyle emreylemiş Çalap  
Anın için inilerim

Ben bir dağın ağacıyam  
Ne tatlıyam ne acıyam  
Ben Mevlâ'ya duâcıyam  
Anın için inilerim

Dağdan kestiler hezenim  
Bozuldu türlü düzenim  
Ben bir usanmaz ozanım  
Anın için inilerim

Âşık Yunus eder âhı  
Göz yaşı siler günâhı  
Hakk'a âşıkım billâhi  
Anın için inilerim

TÜRK TASAVVUF MÜSİKİSİ VAKFI